

# 資金繰り予測高度化ガイド

## 資金繰り予実管理(STAGE4)



中小企業経営者が選ぶクラウド経営会計ソフト・資金繰りの見えるクラウド経営会計ソフト・使いやすいクラウド経営計画ソフト

アンケートモニター提供元:ゼネラルリサーチ 調査期間:2020年10月21日~23日 調査方法:インターネット調査 調査概要:  
クラウド経営会計ソフト10社を対象にしたサイト比較イメージ調査 調査対象:全国の20代~50代の男女(中小企業経営者)1007名



Confidential



# 資金繰り予測 4 ステージ

4  
STAGE

精度の高い予測

損益計画に基いた  
資金予測

損益計画と連動した  
よりリアルな資金予測を行おう！

資金繰り予実

予測と実績のズレと要因を把握して  
今後の予測に活かそう！

入出金項目の  
細分化

資金繰り表の入出金項目を細分化して  
重要取引を可視化しよう！

3  
STAGE

資金繰り予測の習慣化

資金繰り予測の方法を理解したら  
習慣化して予測精度の向上を目指そう！

2  
STAGE

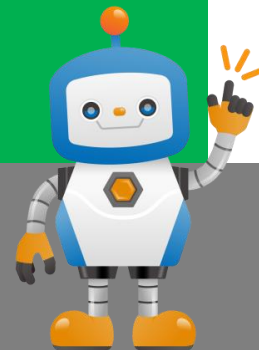
資金繰り予測

資金繰りの理解が深まったら  
過去実績をもとに資金繰りを予測してみよう！

1  
STAGE

過去実績の把握

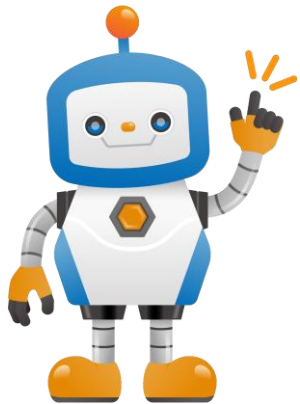
まずは過去実績を見ながら  
『資金繰り表の読み解き方』と  
『入出金項目と取引の関連』を理解しよう！



①資金予実を行う目的

②資金予実のポイント

③資金予実に役立つ機能



## 資金繰り予定と実績のズレと要因を把握して今後の予測に反映

| 入出金項目     | 連動設定 |  |      | 2022年 4月 |        |           | 2022年 5月 |        |           |
|-----------|------|--|------|----------|--------|-----------|----------|--------|-----------|
|           |      |  |      | 予定       | 実績     | 差 (予定-実績) | 予定       | 実績     | 差 (予定-実績) |
| 月初キャッシュ残高 |      |  |      | 36,522   | 36,522 | 0         | 38,599   | 38,599 | 0         |
| 総合収支      | ⊖    |  | + 内訳 | 1,295    | 2,077  | -782      | -2,896   | -6,984 | 4,088     |
| 経常収支      | ⊖    |  | + 内訳 | 6,005    | 5,433  | 572       | 1,814    | -433   | 2,247     |
| 経常収入      | ⊖    |  | + 内訳 | 24,304   | 25,625 | -1,321    | 26,834   | 28,299 | -1,465    |
| 売上収入      |      |  | + 内訳 | 21,094   | 22,593 | -1,499    | 23,272   | 25,183 | -1,911    |
| 売上外収入     |      |  | + 内訳 | 0        | 46     | -46       | 0        | 50     | -50       |
| その他入金     |      |  | + 内訳 | 3,210    | 2,986  | 224       | 3,562    | 3,066  | 496       |
| 経常支出      | ⊖    |  | + 内訳 | 18,298   | 20,191 | -1,893    | 25,021   | 28,731 | -3,710    |
| 仕入等支出     |      |  | + 内訳 | 8,159    | 6,253  | 1,906     | 6,630    | 8,812  | -2,182    |
| 人件費支出     |      |  | + 内訳 | 5,068    | 4,599  | 469       | 5,130    | 4,487  | 643       |
| 経費支出      | ⊖    |  | + 内訳 | 5,072    | 4,640  | 432       | 4,978    | 4,893  | 85        |
| 水道光熱費     |      |  | + 内訳 | 957      | 971    | -14       | 908      | 809    | 99        |
| 支払手数料     |      |  | + 内訳 | 1,023    | 679    | 344       | 1,323    | 1,044  | 279       |
| 雑費        |      |  | + 内訳 | 707      | 551    | 156       | 746      | 662    | 84        |
| その他経費     |      |  | + 内訳 | 2,385    | 2,440  | -55       | 2,000    | 2,378  | -378      |
| 税金支出      | ⊖    |  | + 内訳 | 0        | 0      | 0         | 8,283    | 6,696  | 1,587     |
| 法人税納付     |      |  | + 内訳 | 0        | 0      | 0         | 343      | 795    | -452      |
| 消費税納付     |      |  | + 内訳 | 0        | 0      | 0         | 7,940    | 5,901  | 2,039     |
| その他出金     |      |  | + 内訳 | 0        | 4,699  | -4,699    | 0        | 3,843  | -3,843    |
| 投資収支      | ⊖    |  | + 内訳 | -210     | -210   | 0         | -210     | -210   | 0         |
| 投資収入      |      |  | + 内訳 | 0        | 0      | 0         | 0        | 0      | 0         |
| 投資支出      |      |  | + 内訳 | 210      | 210    | 0         | 210      | 210    | 0         |
| 財務収支      | ⊖    |  | + 内訳 | -4,500   | -3,147 | -1,353    | -4,500   | -6,341 | 1,841     |



# 予実管理の表示設定

資金繰り画面の『表示設定』から  
資金繰り表を予実表示に変更しよう！



**表示設定** ✕

小計表示  四半期計  半期計

各月表示列 3列 (予定 and 実績 and 予実差)

主要勘定残高 2列 (予定 and 実績)

グラフ 3列 (予定 and 実績 and 予実差)

OK

**おすすめ！**

## 3列表示(予定・実績・予実差)

| 入出金項目     | 連動設定 |  |      | 2022年 4月 |        |           |
|-----------|------|--|------|----------|--------|-----------|
|           |      |  |      | 予定       | 実績     | 差 (予定-実績) |
| 月初キャッシュ残高 |      |  |      | 36,522   | 36,522 | 0         |
| 総合収支      | ⊖    |  | + 内訳 | 1,295    | 2,077  | -782      |
| 経常収支      | ⊖    |  | + 内訳 | 6,005    | 5,433  | 572       |
| 経常収入      | ⊖    |  | + 内訳 | 24,304   | 25,625 | -1,321    |
| 売上収入      |      |  | + 内訳 | 21,094   | 22,593 | -1,499    |
| 売上外収入     |      |  | + 内訳 | 0        | 46     | -46       |
| その他入金     |      |  | + 内訳 | 3,210    | 2,986  | 224       |
| 経常支出      | ⊖    |  | + 内訳 | 18,298   | 20,191 | -1,893    |
| 仕入等支出     |      |  | + 内訳 | 8,159    | 6,253  | 1,906     |
| 人件費支出     |      |  | + 内訳 | 5,068    | 4,599  | 469       |
| 経費支出      | ⊖    |  | + 内訳 | 5,072    | 4,640  | 432       |

## 2列表示(予定・実績)

| 入出金項目     | 連動設定 |  |      | 2022年 4月 |        |
|-----------|------|--|------|----------|--------|
|           |      |  |      | 予定       | 実績     |
| 月初キャッシュ残高 |      |  |      | 36,522   | 36,522 |
| 総合収支      | ⊖    |  | + 内訳 | 1,295    | 2,077  |
| 経常収支      | ⊖    |  | + 内訳 | 6,005    | 5,433  |
| 経常収入      | ⊖    |  | + 内訳 | 24,304   | 25,625 |
| 売上収入      |      |  | + 内訳 | 21,094   | 22,593 |
| 売上外収入     |      |  | + 内訳 | 0        | 46     |
| その他入金     |      |  | + 内訳 | 3,210    | 2,986  |
| 経常支出      | ⊖    |  | + 内訳 | 18,298   | 20,191 |
| 仕入等支出     |      |  | + 内訳 | 8,159    | 6,253  |
| 人件費支出     |      |  | + 内訳 | 5,068    | 4,599  |
| 経費支出      | ⊖    |  | + 内訳 | 5,072    | 4,640  |



# 資金繰り予実のステップ

## STEP1

### 結果把握

予実差の結果を  
 経常収支・投資収支・財務収支の  
 3区分に分けて把握

## STEP2

### 要因把握

3区分の予実差の要因を  
 入出金項目を表示して把握

| 入出金項目     | 連動設定 |        | 2022年 4月 |        | 差 (予定-実績) |
|-----------|------|--------|----------|--------|-----------|
|           |      |        | 予定       | 実績     |           |
| 月初キャッシュ残高 |      |        | 36,522   | 36,522 | 0         |
| 総合収支      | ⊖    | 🔑 + 内訳 | 1,295    | 2,077  | -782      |
| 経常収支      | ⊖    | 🔑 + 内訳 | 6,005    | 5,433  | 572       |
| 経常収入      | ⊖    | 🔑 + 内訳 | 24,304   | 25,625 | -1,321    |
| 売上収入      |      | 🔑 + 内訳 | 21,094   | 22,593 | -1,499    |
| 売上外収入     |      | 🔑 + 内訳 | 0        | 46     | -46       |
| その他入金     |      | 🔑 + 内訳 | 3,210    | 2,986  | 224       |
| 経常支出      | ⊖    | 🔑 + 内訳 | 18,298   | 20,191 | -1,893    |
| 仕入等支出     |      | 🔑 + 内訳 | 8,159    | 6,253  | 1,906     |
| 人件費支出     |      | 🔑 + 内訳 | 5,068    | 4,599  | 469       |
| 経費支出      | ⊖    | 🔑 + 内訳 | 5,072    | 4,640  | 432       |
| 水道光熱費     |      | 🔑 + 内訳 | 957      | 971    | -14       |
| 支払手数料     |      | 🔑 + 内訳 | 1,023    | 679    | 344       |
| 雑費        |      | 🔑 + 内訳 | 707      | 551    | 156       |
| その他経費     |      | 🔑 + 内訳 | 2,385    | 2,440  | -55       |
| 税金支出      | ⊖    | 🔑 + 内訳 | 0        | 0      | 0         |
| 法人税納付     |      | 🔑 + 内訳 | 0        | 0      | 0         |
| 消費税納付     |      | 🔑 + 内訳 | 0        | 0      | 0         |
| その他出金     |      | 🔑 + 内訳 | 0        | 4,699  | -4,699    |
| 投資収支      | ⊖    | 🔑 + 内訳 | -210     | -210   | 0         |
| 投資収入      |      | 🔑 + 内訳 | 0        | 0      | 0         |
| 投資支出      |      | 🔑 + 内訳 | 210      | 210    | 0         |
| 財務収支      | ⊖    | 🔑 + 内訳 | -4,500   | -3,147 | -1,353    |



## 予実差の結果を經常収支・投資収支・財務収支の3区分に分けて把握

| 入出金項目     | 連動設定 |      | 2022年 5月 |        |           |
|-----------|------|------|----------|--------|-----------|
|           |      |      | 予定       | 実績     | 差 (予定-実績) |
| 月初キャッシュ残高 |      |      | 38,599   | 38,599 | 0         |
| 総合収支      | ⊖    | + 内訳 | -2,896   | -6,984 | 4,088     |
| 經常収支      | ⊕    | + 内訳 | 1,814    | -433   | 2,247     |
| 投資収支      | ⊕    | + 内訳 | -210     | -210   | 0         |
| 財務収支      | ⊕    | + 内訳 | -4,500   | -6,341 | 1,841     |
| 月末キャッシュ残高 | ⊕    |      | 35,703   | 31,615 | 4,088     |

①総合収支の予実差

②総合収支の予実差の内訳

入出金項目を非表示にして3区分だけ表示すると見やすくなるよ！  
 この図だと通常の営業活動による収支である『**經常収支**』と  
 資金調達や借入金返済の収支である『**財務収支**』の予実差が大きいことがわかるね。





## 3区分の予実差の要因を入出金項目を表示して把握

| 入出金項目     | 連動設定 |      | 2022年 5月 |        |           |
|-----------|------|------|----------|--------|-----------|
|           |      |      | 予定       | 実績     | 差 (予定-実績) |
| 月初キャッシュ残高 |      |      | 38,599   | 38,599 | 0         |
| 総合収支      | ⊖    | + 内訳 | -2,896   | -6,984 | 4,088     |
| 経常収支      | ⊖    | + 内訳 | 1,814    | -433   | 2,247     |
| 経常収入      | ⊕    | + 内訳 | 26,834   | 28,299 | -1,465    |
| 経常支出      | ⊕    | + 内訳 | 25,021   | 28,731 | -3,710    |
| 投資収支      | ⊖    | + 内訳 | -210     | -210   | 0         |
| 投資収入      |      | + 内訳 | 0        | 0      | 0         |
| 投資支出      |      | + 内訳 | 210      | 210    | 0         |
| 財務収支      | ⊖    | + 内訳 | -4,500   | -6,341 | 1,841     |
| 資金調達      |      | + 内訳 | 0        | 190    | -190      |
| 借入返済      |      | + 内訳 | 4,500    | 6,531  | -2,031    |
| 月末キャッシュ残高 | ⊕    |      | 35,703   | 31,615 | 4,088     |



予定の見積もりが甘かったのか、予測できない入出金だったのか、入出金の月ズレによる一時的な差だったのかを把握しよう！

### ①入出金項目別の予実差を確認

【借入返済 / 2022年 5月】

入出金内容を入力後【登録】ボタンをクリックしてください。既に登録済の入出金を修正したい場合は【修正】アイコンをクリックしてください。

| 種類    | 日付   | 金額(円)   | キャッシュ科目 | 相手科目など   | 摘要    |
|-------|------|---------|---------|----------|-------|
| 移動 支出 | 5/7  | 750,000 | 諸口      | 科目:長期借入金 | 借入金返済 |
| 移動 支出 | 5/7  | 666,000 | 諸口      | 科目:長期借入金 | 借入金返済 |
| 移動 支出 | 5/7  | 416,000 | 諸口      | 科目:長期借入金 | 借入金返済 |
| 移動 支出 | 5/9  | 40,000  | 現金      | 科目:役員借入金 | 仮受分戻し |
| 移動 支出 | 5/10 | 22,184  | 諸口      | 科目:役員借入金 | 振替計上  |
| 移動 支出 | 5/15 | 833,000 | 諸口      | 科目:長期借入金 | 借入金返済 |
| 移動 支出 | 5/15 | 595,000 | 諸口      | 科目:長期借入金 | 借入金返済 |
| 移動 支出 | 5/15 | 416,000 | 諸口      | 科目:長期借入金 | 借入金返済 |
| 移動 支出 | 5/15 | 416,000 | 諸口      | 科目:長期借入金 | 借入金返済 |

合計金額 -6,531,184 円

### ②実績の取引明細確認





---

# CONFIDENTIAL

---

本文書は、株式会社YKプランニングが著作権その他の権利を有する  
営業秘密(含サプライヤー等第三者が権利を有するもの)です。

当社の許可なく複製し利用すること、また漏洩することは『著作権法』  
および『不正競争防止法』によって禁じられております。